

MADE  
IN  
GERMANY

**viZaar**  
industrial imaging SA



DOUBLE CAMÉRA PANORAMIQUE ROTATIVE

**REVOLVER 80**

INSPECTIONS VISUELLES À DISTANCE DE LA PAROI DES  
TUYAUX, DES TUBES ET DES SOUDURE ORBITALE

## DES RÉSULTATS D'INSPECTION RAPIDES

Bénéficiez des renseignements des prises de vue panoramiques à 360° avec une rotation infinie.

## EXCELLENT REPRODUCIBLE IMAGING

Recherche et mise au point toujours à partir du centre du tube. Examinez rapidement l'ensemble de votre soudure orbitale avec une vue grand angle. Trouvez et sécurisez les déviations pertinentes. Obtenez un maximum de détails, même à grande distance, grâce à la fonction de zoom optique 10x.

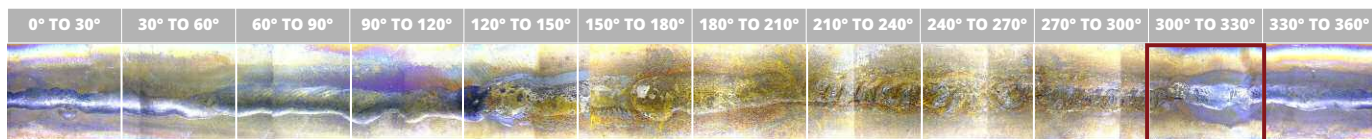
## RÉDUISEZ LE TEMPS ET LES COÛTS D'INSPECTION

Grâce à la caméra à vision frontale, la cible d'inspection est facile à localiser et à atteindre. Le dispositif de centrage avec un jonc de poussée raccordé maintient la caméra au centre du tube. Faites la mise au point à tout moment pendant un balayage panoramique. Contrôle précis de la caméra grâce à la fonctionnalité de balayage et d'arrêt motorisés. Économisez du temps de recherche et d'inspection, réduisez les coûts de maintenance de l'équipement tout en améliorant les résultats de l'inspection.

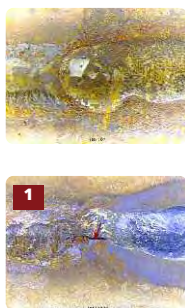
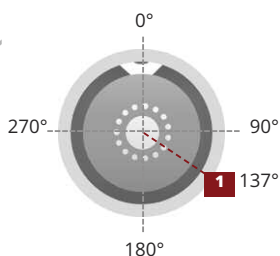
SCAN PANORAMIQUE

0 sec.

10 sec.



POSITIONS MÉMORISABLES & RETOUR AUTOMATIQUE



## VUE D'ENSEMBLE RAPIDE AVEC BALAYAGE PANORAMIQUE DE ET ROTATION 360°

- Contrôlée par le joystick ou suivant un mode de balayage prédéfini par le logiciel, la caméra latérale tourne sans fin sur 360°, garantissant des inspections orbitales à 100% des soudures et / ou des parois de tubes.
- Aucun détail ne vous échappe. Du bout du doigt, vous pouvez zoomer sur le moindre détail, même dans les endroits les plus reculés, grâce à l'impressionnant zoom optique 10x et au zoom électronique supplémentaire.
- Une caméra frontale haute résolution offre une vue et une orientation excellentes dans votre application.
- La puissante technologie de double éclairage fournit un éclairage automatique ou manuel homogène, même dans les grandes cavités sombres. Une fonction de niveau gauche/droite définie par l'utilisateur maximise le contraste potentiel de l'échec, même sur les surfaces brillantes et réfléchissantes telles que les tubes de qualité alimentaire revêtus ou électro-polis.

## POSITIONS MÉMORISABLES & RETOUR AUTOMATIQUE

- Des positions spécifiques de la caméra peuvent être enregistrées et rappelées. Si elle est utilisée, la caméra revient automatiquement et précisément aux positions souhaitées. La fonction Run & Scan assure l'inspection automatique de la surface à contrôler. Les positions de la caméra peuvent être affichées et enregistrées.

## FONCTION DE MISE À NIVEAU AUTOMATIQUE

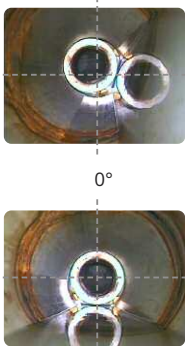
- L'orientation et l'interprétation des images sont désormais faciles. L'orientation au cours d'une inspection visuelle à distance peut-être difficile. S'il n'y a pas de géométrie spécifique ou de niveau d'eau, l'orientation haut/bas gauche ou droite sera perdue. Manœuvrer l'instrument, interpréter l'image et assurer une inspection complète peut devenir un cauchemar. La fonction de mise à niveau automatique du Revolver 80 résout ces problèmes en maintenant votre caméra dans une position verticale à 0°. Cela réinitialise l'orientation et garantit un point de départ précis pour l'inspection. La manipulation de l'équipement et l'interprétation des images sont facilitées. La réduction du temps d'inspection entraîne une diminution de la fatigue de l'utilisateur et de l'équipement, et donc une réduction des coûts. Les inspections de soudures longitudinales sont sans soudure.

## LA PLATEFORME D'INSPECTION ET DE DOCUMENTATION MATRIX

- Il suffit de connecter le câble de la tête de caméra à l'interface de la station d'accueil MATRIX SNK/Revolver 80. Le logiciel MATRIX reconnaîtra automatiquement votre Revolver 80 et vous offrira une gamme fantastique de fonctions et de capacités qui établissent de nouvelles normes dans le secteur. L'image de la caméra est affichée en qualité unique et en haute résolution. Le fonctionnement du système est contrôlé par le joystick intégré et l'interface facile de l'écran tactile. La qualité de l'image et de la documentation vidéo du système MATRIX élèvera votre travail au niveau le plus élevé.

La plate-forme MATRIX offre de nombreuses capacités supplémentaires et des gains de temps en utilisant une seule solution d'inspection visuelle à distance.









MISE À NIVEAU AUTOMATIQUE



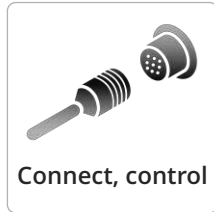
PLATEFORME D'INSPECTION ET DE DOCUMENTATION MATRIX



# REVOLVER 80

Tête de caméra					
Dimensions en mm	(L) 409 x Ø 79				
Poids	1.2 kg				
Matériel	Aluminium anodisé				
Résolution	Caméra latérale: 530 lignes   Caméra frontale: (H) 752 x (V) 582 pixel, lumière sensible, Champ de vision 70°   Modules de caméra pouvant être échangés				
Zoom	Caméra latérale: 10x zoom optique / 12x zoom digital (Gamme de champ de vision : 4.6° à 46°)				
Diaphragme et obturateur	Manuel et automatique				
Lumière	Éclairage pour le module latéral 2x 4 LED Ultra-brillante (manuel /auto)   Pour l'éclairage du module de vision frontale 15 LED Ultra-brillante (auto)				
Scan panoramique	Rotation en continu 360°   Commande numérique   Vitesse de rotation : 0,1 ° à 90°/s.   Auto-nivellement automatique qui conserve la tête de la caméra en position verticale (Positionnement dépendant de la gravitation de la terre)				
Longueur du câble de travail	3 m à 50 m (option : jusqu'à 200 m)				
Environnement de travail					
Température	-10°C à 50°C, gamme recommandée				
Étanchéité	1.5 m de profondeur sous l'eau				
Accessoires					
Option valise pour tête de caméra	La mallette de transport et de stockage robuste peut contenir une tête de caméra INVIZ® Revolver 80 et une INVIZ® SNK. Dimensions en mm : (L) 415 x (H) 465 x (P) 190 Poids : 3.25 kg, mallette de transport pour caméras INVIZ® SNK / INVIZ® Revolver 80.				
Option accessoire pack simple	Le sac souple a été conçu pour ranger le câble libre de la caméra jusqu'à 50 m. Il y a un compartiment prévu pour les accessoires tels que les centreurs et autres outils nécessaires. La sangle d'épaule le rend pratique et facile à transporter tout en libérant les mains. Option accessoire pack simple inclus : 1. Sac principal souple standard (jusqu'à 50 m)				
Option enrouleur de câble	L'enrouleur doit être utilisé si la longueur du câble de la caméra est supérieure à 50 mètres. Il suffit de dérouler autant que nécessaire le câble pendant le fonctionnement. Le câble enroulé sur la bobine dégage l'espace de travail et évite les risques de trébuches. L'électronique intégrée au tambour amplifie la puissance des signaux vidéos de la caméra jusqu'à 200 m de longueur de câble.				
Petite bague de centrage (standard livrée avec la caméra)	La matière de l'anneau de centrage et sa forme créent une friction minimale lorsque l'on pousse la caméra à l'intérieur d'un tube. L'anneau maintient la tête de caméra en position centrale permettant une inspection périphérique rapide sans les traces pour réinitialiser les paramètres de l'image et de mise au point. Les diamètres minimum de tubes recommandés sont de 100 mm à maximum 200 mm. Matériau POM (matériau à faible coefficient de frottement en matériau polymère).				
Option outil de centrage medium	Cet outil de centrage est utilisé à l'intérieur des tubes de taille moyenne. La plage de réglage de l'outil est de 140 mm à 210 mm. Il maintient la caméra hors du sol et rend plus facile l'inspection en permettant un bon centrage. Six roues en plastique garantissent une faible friction quand vous poussez la caméra dans le tube. Construction: aluminium.				
Option outil de centrage large	Cet outil de centrage doit être utilisé avec la tête de caméra INVIZ® Revolver 80 à l'intérieur des tubes de grande taille. La plage de réglage de l'outil est de 225 mm à 540 mm. Il positionne la caméra dans le centre du tube et facilite ainsi l'inspection. Six roues en plastique solides assurent une faible friction lorsque le système est poussé à l'intérieur du tube. Les dimensions minimum recommandées des tubes sont de 230 mm à 1.000 mm maximum. Construction: aluminium.				
Option tige-pousseur connectable	Ces tige-pousseurs sont disponibles en longueurs et flexibilités différentes. La longueur standard est de 1.5 m et ils se fixent simplement avec un connecteur rapide de 10 mm. Grâce à une flexibilité facile, moyenne ou raide, les tiges vous aident à pousser la caméra sur de grandes distances de travail et autour de rayons serrés. Jusqu'à 2 tiges de 25 mètres peuvent trouver place dans le carquois pratique de style sac souple. Ainsi le transport avec les mains libres est facile.				
Option fibre-pousseur continu sur bobine	La tige fibrée se fixe avec une connexion rapide sur la tête de caméra ou alternativement sur l'outil de centrage. Il existe plusieurs séries avec des longueurs et rigidités différentes.				
	Type	Taille fibre	Longueur	Poids	Autres
	PE traité	6 mm	30 m	6.8 kg	Bobine en acier
	PE traité	6 mm	50 m	7.8 kg	Bobine en acier
	PE traité	9 mm	50 m	12 kg	Bobine en acier
	PE traité	9 mm	70 m	14 kg	Bobine en acier
PE traité	11 mm	100 m	35 kg	Sur roues / Bobine en acier	
PE traité	15 mm	150 m	77 kg	Sur roues / Bobine en acier	
					

Toutes les spécifications sont sujettes à modification sans préavis en raison des progrès techniques.



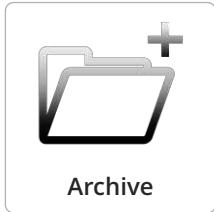
Connect, control



Visualize



Edit, record,  
communicate



Archive

# REVOLVER 80

## XPANDING YOUR VU®



**viZaar industrial imaging AG**  
Hechinger Straße 152  
72461 Albstadt / Germany  
Tel.: +49 7432 98375-0  
Fax: +49 7432 98375-50  
Freecall 0800 3600371 (only within Germany)  
www.vizaar.de  
info@vizaar.com

**viZaar industrial imaging AG**  
**Vertriebs-, Dienstleistungs- und**  
**Schulungszentrum Rhein-Main**  
Lupusstraße 17  
35789 Weilmünster-Wolfenhausen / Germany  
Tel.: +49 6475 91129-0  
Fax: +49 6475 91129-29

**viZaar industrial imaging AG**  
**Vertriebs- und Dienstleistungszentrum**  
**West**  
46348 Raesfeld / Germany  
Tel.: +49 170 5703130



**viZaar Industrial Imaging - North America**  
4533 Gibsonia Road  
PA 15044 Gibsonia / USA  
Tel.: +1 724 449-3270  
Fax: +1 724 449-3273  
www.vizaar-na.com  
info@vizaar-na.com



**viZaar Russia & CIS**  
197022, St. Petersburg,  
Professora Popova 37B  
Russia  
Tel.: +7 9852220677  
www.vizaar.ru  
info@vizaar.ru



**viZaar S.A | France**  
3 rue Lambert  
Parc Lavoisier  
91410 Dourdan / France  
Tel.: +33 1608 11818  
Fax: +33 1645 99573  
www.vizaar.fr  
info@vizaar.fr

Distributeurs agréés viZaar®:



FOR MORE  
INFORMATION